

尊敬的吉时利公司客户：

您好。

自 2011 年 11 月 1 日起，为了更好的服务客户，吉时利公司中国地区的维修校准服务由泰克科技（中国）有限公司北京分公司吉时利服务中心继续为您提供。服务流程依然不变，详见本文档后续页面。联系方式是，

电话：010-57950723

传真：010-62385078

地址：北京市海淀区花园路 4 号通恒大厦 101 西门

邮编：100088

此外，服务发票的开具单位变更为泰克科技（中国）有限公司北京分公司。如果因此造成您的不便，请谅解。有任何问题，请随时与我们联系。

泰克科技（中国）有限公司北京分公司  
2011.11.1

## 泰克科技（中国）有限公司北京分公司吉时利服务中心流程介绍

您好：

**在您送修仪器之前，请先阅读以下注意事项：**

### 一、送修

1. 请将仪器寄往如下地址：

北京市海淀区花园路 4 号通恒大厦 101 室西门

收件人：泰克科技（中国）有限公司北京分公司吉时利服务中心

电话：010-57950723

邮编：100088

如果您亲自送修仪器，请事先通知我们。在您送来以后，我们会收下仪器，开出维修单号后排队进行检查，接下来会由我们的客服代表通知您检查结果及维修费用等。但是我们无法在您送仪器来后马上进行检查并告知您结果，造成的不便请谅解。

2. 请随同仪器一起附上填写详细的服务登记单（重要！如果收到仪器后因没有服务登记单而导致无法与您取得联系，将严重阻碍您的仪器的维修进度，箱子上的快递单上的信息往往因为运输磨损而无法辨识）。服务登记单在本文档的第四页。

### 二、费用（仅适用泰克科技（中国）有限公司北京分公司吉时利服务中心）

1. 运费

对于保修期内的仪器，我服务中心免费负责往返运输费用。

对于保修期外的仪器，往返运输费用由客户承担。

2. 维修费

A. 对于保修期内的仪器，我服务中心负责免费修理与校准。

备注：超出公司保修规定（详见用户手册）的损坏，我公司将按照保修期外标准收取费用进行维修和校准。

B. 对于保修期外的仪器：

如果只需要更换电子元器件即可修复，我公司将按照综合维修价格来收费；综合维修价格根据仪器型号不同而不同；

如果需要更换印制电路板才能修复仪器，我公司将按照所需要更换印制电路板的价格来收费，收费价格根据所更换印制电路板来决定；

备注：以上费用均包含修复故障所需费用以及校准费用。

3. 校准费

对于保修期内只需要校准即可修复的仪器，我公司免费校准。

对于保修期外只需要校准即可修复的仪器，我公司收取标准的校准费用。该价格根据仪器型号不同而不同；

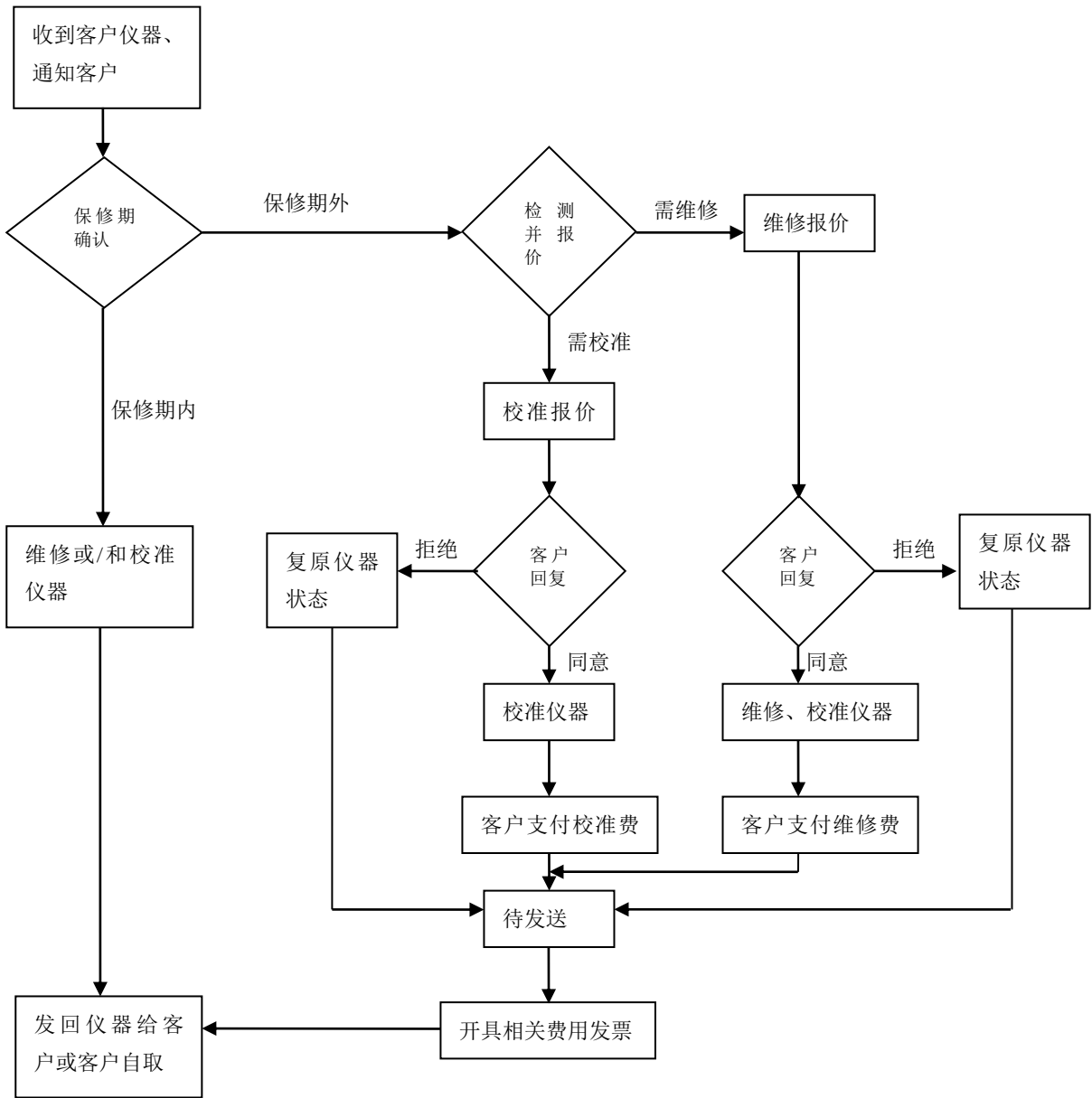
4. 如果有维修报价、付款方面的其它问题，请联系我们的客服代表张晶晶，010-57950723，电子邮件地址 zhangjingjing@keithley.com

### 三、维修保养期

我公司对于维修后的仪器提供从发货之日起 90 天的保修期。

备注：该保修期只适用于相同故障现象，且非人为因素损坏。

## 维修流程



## Keithley 仪器服务登记单

仪器型号： \_\_\_\_\_

产品编号（序列号）： \_\_\_\_\_

联系信息（请尽量填写完整，可以加快维修流程）

公司名称： \_\_\_\_\_

联系人姓名： \_\_\_\_\_

电话： \_\_\_\_\_

传真： \_\_\_\_\_

电子邮件： \_\_\_\_\_

通讯地址： \_\_\_\_\_

\_\_\_\_\_

邮编： \_\_\_\_\_

故障现象描述（请具体描述故障现象，可以加快维修流程）：

\_\_\_\_\_

\_\_\_\_\_

\_\_\_\_\_

\_\_\_\_\_

附注：

\_\_\_\_\_

\_\_\_\_\_

## 常见问题与答案

### 问：我送修仪器后，何时能够修好给我？

答：刨除等待您同意报价及等待您付款的时间后，对于本地维修，一般的维修周期是 7-21 个工作日，对于返美维修，一般的维修周期是一个半月。如果遇到配件短缺、标准设备暂无等意外情况，周期会相应拉长。我们会尽快缩短周期，但是鉴于维修的复杂性，我们无法承诺一个固定的时间。

### 问：维修报价的费用包含哪些，请给一个详细的清单。

答：吉时利公司的维修采取“综合维修费”的概念。所谓综合维修费，即指，它包含了维修好和校准该设备的所有费用，不会再有别的费用产生。

在收到您的设备后，我们会通过一定程度的检查来判断该设备是否需要维修，但是在得到您对报价同意的回复前，不会维修您的设备，所以也无法在维修完成前给您一个具体损坏了哪些器件的清单。

### 问：维修完会校准我的设备吗？可以提供证书吗？是什么样的证书？

答：我们在维修完您的设备后，除了少部分无法进行校准的设备，如开关卡等，其余的设备，均会进行校准来保证性能达到出厂要求。我们提供的证书是符合吉时利公司内部要求的。如果您有内部质量认证的要求，请提前联系我们。

### 问：维修完成后会有维修报告吗？

答：我们在维修完您的设备后，会出具一份维修报告，说明本次服务做了哪些工作，如果是维修，会有更换的配件的名称。

### 问：付款后多长时间可以拿到发票，可以先给我发票吗？

答：如果您需要开具增值税专用发票，鉴于目前专用发票数量不足，处于紧缺状态，在您的设备维修完成发货会有一个月以上的延迟，如果您需要的是增值税普通发票，在您的设备维修完成发货后一周左右就可以拿到发票。

由于有财务审核的严格要求，我们无法先给您发票，造成的不便请谅解。